



VIUDES 56

Astillero	Viudes
Año construcción	2016
Eslora	5,1 m
Manga	11,20 m
Calado	3 m
Precio	0 €

ESPECIFICACIONES

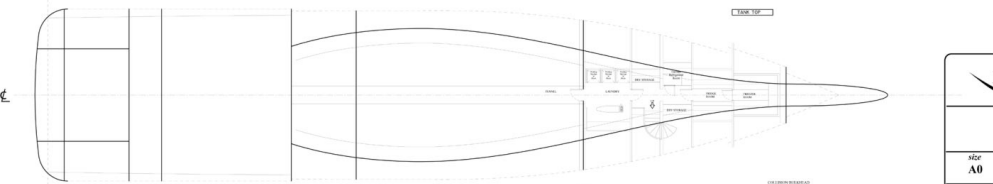
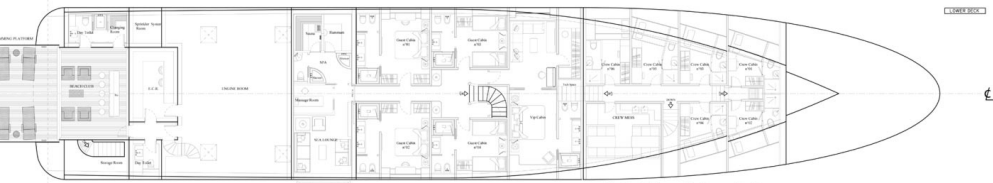
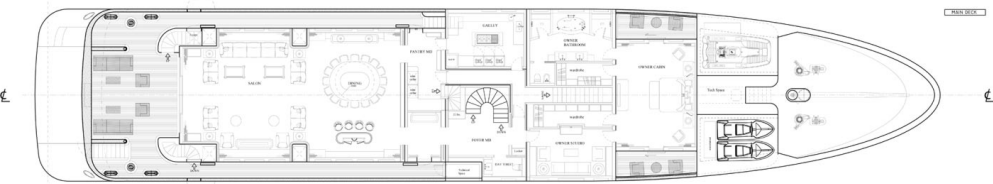
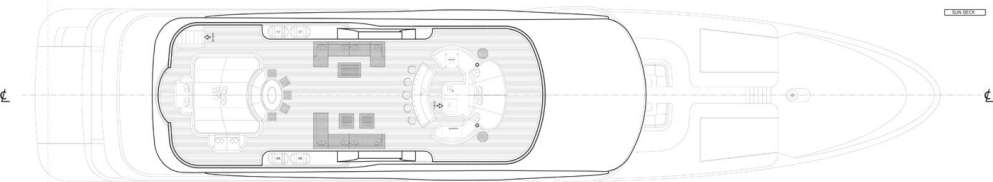
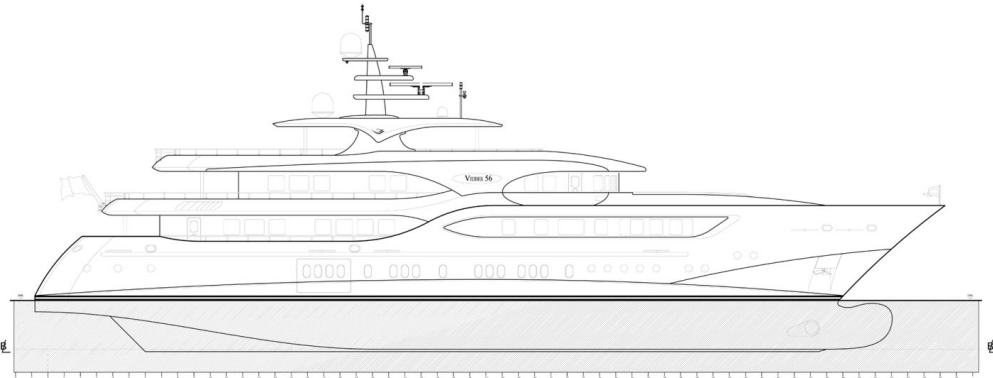
Material casco	Acero
Motores	2 x CAT 3512 B DITA
Acomodación	12 Invitados en 6 camarotes + 13 tripulantes en 7 camarotes

CAPACIDADES

Combustible	Diesel
Capacidad combustible	110000 l
Agua	15000 l

VIUDES YACHTS

VIUDES 56



DESIGN CATEGORY:
CLASS: LLOYD'S REGISTER 400 AS SEC: YACHT PLAN 04 V-LAKE UPS
COMMERCIAL YACHT - PLS IYS: C&C Compliance

MAIN DATA:

LENGTH OVERALL	56.70 m
WATERLINE LENGTH	48.00 m
DISPLACED WEIGHT	110.00 t
DRAUGHT MAX	3.00 m
INTERNATIONAL GROSS TONNAGE	986.00
MAIN ENGINES	2 X CAT 3123 DITA

CONSTRUCTION MATERIAL:


HULL	STEEL: MARINE GRADE A
SUPERSTRUCTURES	LIGHT ALLOY: 5083 & 5082

INFO:

EXTERIOR STYLING: VIUDES YACHTS www.viudes.com
 INTERIOR DESIGN: VIUDES YACHTS
 BUILDERS: VIUDES YACHTS
 NAVAL ARCHITECTURE: ALESSANDRO BALZ

ING. ALESSANDRO BALZ
 Naval Architects & Marine Engineer

PRELIMINARY

 VIUDES YACHTS <small>construction VIUDES 56</small>				
GENERAL ARRANGEMENTS				
size	scale	date	drawing nr	rev.
A0	1:100	2013-10-30	Y 5601-G000	"A"
This drawing is property of Viudes Yachts S.L. Any further use without the written consent of Viudes Yachts S.L. is prohibited.				

Velocidades, medidas, capacidades, consumos, etc. Son aproximados o estimados. Especificaciones facilitadas para solamente para información. Los datos fueron obtenidos de fuentes fidedignas y no están garantizados por el propietario o el broker. El comprador asume la responsabilidad de aceptar la veracidad de los datos aquí incluidos o dar instrucciones a su agente y perito marítimo para que los verifiquen con anterioridad a la compra. Sujeto a cambios de precio, inventario o venta sin previo aviso.